

Форма

УТВЕРЖДАЮ:

И.о. министра лесного хозяйства
и пожарной безопасности
Забайкальского края

 В.В. Шрейдер
28 ноября 2025 год

Акт
лесопатологического обследования N 2025-15-240

лесных насаждений Могочинское (лесничество)
Забайкальского края (субъект Российской Федерации)

Способ лесопатологического обследования: 1. Визуальный

☐

2. Инструментальный

☒

Место проведения

Участковое лесничество	Урочище (дача)	Квартал	Выдел	Площадь выдела, га	Лесопатоло- гический выдел	Площадь лесопатологиче- ского выдела, га
Могочинское	-	515	12	200,0	12(1)	9.4

Лесопатологическое обследование проведено на общей площади 9.4 га.

Кадастровый номер участка: -

Документ о праве пользования:

(тип документа о праве пользования, дата, номер, вид разрешенного
использования лесов)

2. Инструментальное (детальное) обследование лесных насаждений.

(раздел включается в акт, в случае проведения лесопатологического обследования инструментальным способом)

2.1. Лесничество Могочинское Участковое лесничество Могочинское
Урочище (дача) - Квартал 515 Выдел 12 Лесопатологический выдел 12(1).

Наличие ограничений или особенностей участка, влияющих на назначение СОМ:

Существует угроза возникновения высокой пожарной опасности в лесах и возникновения очагов вредных организмов.

ОЗУ: - кустарники

(отметка о наличии ООПТ, ОЗУ, водоохраной зоны, радиоактивного загрязнения лесов, угрозы возникновения очагов вредных организмов или пожарной опасности в лесах).

2.2. Фактическая таксационная характеристика лесного насаждения соответствует (не соответствует) таксационному описанию (нужное подчеркнуть).

Причины несоответствия: давность лесоустройства, 2006 г., повреждение лесным пожаром прошлого года, воздействие сильных ветров прошлых лет (Пожар № 66 (128) от 29.06.2024 г).

Ведомость насаждений с выявленными несоответствиями таксационным описаниям приведена в приложении 1 к Акту.

2.3. Состояние насаждений:

с нарушенной устойчивостью (средневзвешенная категория состояния $\geq 1,51 - \leq 4,50$) ☒

с утраченной устойчивостью (средневзвешенная категория состояния $\geq 4,51$) ☐

устойчивое (средневзвешенная категория состояния $< 1,50$) ☐

2.4. Причины ослабления, повреждения, средневзвешенная категория состояния насаждения: устойчивый низовой пожар 1-3 летней давности высокой интенсивности (865), воздействие сильных ветров прошлых лет, повлекшие наклон более 10%, изгиб или вывал (821)

К ср. нас. = 4,33.

2.4.1. Заселено (отработано) стволовыми вредителями:

Вид вредителя	Порода	Встречаемость заселенных деревьев, % от запаса породы	Встречаемость отработанных деревьев, % от запаса породы	Степень заселения лесного насаждения (слабая, средняя, сильная)
1	2	3	4	5
-	-	-	-	-
-	-	-	-	-

2.4.2. Повреждено огнем:

Вид пожара	Порода	Состояние корневых лап		Состояние корневой шейки		Высушивание луба		Обугленность древесины более 1/3 высоты ствола	
		процент повреж- денных огнем корней	процент деревьев с данным поврежде нием	Обугленность древесины корневой шейки по окружности (1/4; 2/4; 3/4; более 3/4)	процент деревьев с данным поврежд ением	По окружн -ости (1/4; 2/4; 3/4; более 3/4)	процент деревьев с данным поврежд ением	По окружн- ости ствола (менее 1/2; более 1/2)	процент деревье в с данным повреж дением
1	2	3	4	5	6	7	8	9	10
Устойчивый низовой пожар 1-3 летней давности высокой интенсивнос ти	Л Б	-	-	более 3/4	83 57	более 3/4	83 57	более 1/2	83 57

2.4.3. Поражено болезнями:

Болезнь/возбудитель	Порода	Встречаемость, % от запаса насаждения	Степень поражения лесного насаждения (слабая, средняя, сильная)
1	2	3	4
-	-	-	-

2.5. Выборке подлежит 81 % деревьев (указывается общий % запаса
деревьев, подлежащий рубке, от общего запаса насаждения),

в том числе:

без признаков ослабления % (причины назначения _____);
ослабленных ____% (причины назначения _____);
сильно ослабленных ____% (причины назначения _____);
усыхающих ____% (причины назначения _____);
свежего сухостоя 21 %;
свежего ветровала 60 %;
свежего бурелома ____%;
старого сухостоя ____%;
старого ветровала ____%;
старого бурелома ____%.

2.6. Полнота лесного насаждения после уборки деревьев, подлежащих рубке,
составит 0,1.

Критическая полнота для данной категории лесных насаждений и преобладающей
породы составляет не лимитируется.

ЗАКЛЮЧЕНИЕ к инструментальному обследованию участка.

С целью предотвращения негативных процессов, снижения ущерба от их воздействия, назначено:

По результатам ЛПО установлено, что фактическая таксационная характеристика лесного участка не соответствует таксационному описанию.

Причина несоответствия: повреждение насаждения лесными пожарами и давность лесоустройства.

Средневзвешенная категория санитарного состояния насаждения – 4,33.

Средневзвешенная категория санитарного состояния по породам: Лиственница- 4,42; Берёза – 3.55.

Оценка биологической устойчивости насаждения – с нарушенной устойчивостью. Остаточная полнота насаждения снижается после рубки ниже минимальных значений.

В соответствии с п.4 статьи 119 Лесного кодекса РФ, назначаем **сплошную санитарную рубку**, так как выборочные рубки не обеспечивают замену лесных насаждений, утрачивающих свои средообразующие, водоохранные, санитарно-гигиенические, оздоровительные и иные полезные функции, на лесные насаждения, обеспечивающие сохранение целевого назначения защитных лесов и выполняемых ими полезных функций.

Участковое лесничество	Урочище (дача)	Квартал	Выдел	Площадь выдела, га	Лесопатологический выдел	Площадь лесопатологического выдела, га	Вид мероприятия	Площадь мероприятия, га	Породы	Доля выбираемой древесины по запасу, %	Рекомендуемый срок проведения мероприятия
1	2	3	4	5	6	7	8	9	10	11	12
Могочинское	-	515	12	200,0	12(1)	9.4	ССР	9.4	Л Б	83 57	10.08.2027

Ведомость временной пробной площади и абрис участка прилагаются (приложение 2 и 3 к Акту).

РЕКОМЕНДАЦИИ по проведению мероприятий, не относящихся к мероприятиям по предупреждению распространения вредных организмов. Меры лесовосстановления.

Дата проведения ЛПО 11.08.2025 г.

Дата составления документа 30.08.2025 г.

Исполнитель работ по проведению лесопатологического обследования:

Фамилия, имя и отчество (при наличии) Саклетина Екатерина Ташбулатовна

Организация Могочинский участок КГСАУ «Забайкаллесхоз»

Должность начальник Могочинского участка

Подпись  Телефон 89145294261

Ведомость участков леса с выявленными несоответствиями таксационным описаниям

Субъект Российской Федерации Забайкальский край Лесничество Могочинское

Участковое лесничество Могочинское Урочище (лесная дача) -

Год проведения лесоустройства	Номер квартала	Номер выдела	Площадь выдела, га	Целевое назначение лесов	Категория защитных лесов	ОЗУ	Источник данных	Номер лесопатологического выдела	Площадь лесопатологического выдела, га	Таксационная характеристика										Заложено пробных площадей	
										состав	порода	возраст, лет	средняя высота, м	средний диаметр, см	тип леса	полнота	бонитет	запас, куб. м/га	количество, шт.		
1		2	3	4	5	6	7	8	9	10	11	12	13	14	15	16	17	18	19	20	21
2006	515	12	200	Эксплуатационные леса	-	кустарники	ТО	х	12(1)	9,4	9Л1Б*	Л Б	100* 60*	18* 12*	20* 14*	ОС	0,1*	5А	2* 1*	1	0,76
											Погибшее насаждение 9Л1Б*								23* 1*		

Условные обозначения:

ТО - таксационные описания, Ф - фактическая характеристика лесного насаждения, *-акт натурного обследования

Исполнитель работ по проведению лесопатологического обследования:

Фамилия, имя и отчество (при наличии) Саклетина Екатерина Ташбулатовна

Подпись 

ЗАКЛЮЧЕНИЕ к инструментальному обследованию участка.

С целью предотвращения негативных процессов, снижения ущерба от их воздействия, назначено:

По результатам ЛПО установлено, что фактическая таксационная характеристика лесного участка не соответствует таксационному описанию.

Причина несоответствия: повреждение насаждения лесными пожарами и давность лесоустройства.

Средневзвешенная категория санитарного состояния насаждения – 4,33.

Средневзвешенная категория санитарного состояния по породам: Лиственница-4,42; Берёза – 3.55.

Оценка биологической устойчивости насаждения – с нарушенной устойчивостью.

Остаточная полнота насаждения снижается после рубки ниже минимальных значений, назначаем выборочную санитарную рубку.

Участковое лесничество	Урочище (дача)	Квартал	Выдел	Площадь выдела, га	Лесопатологический выдел	Площадь лесопатологического выдела, га	Вид мероприятия	Площадь мероприятия, га	Породы	Доля выбираемой древесины по запасу, %	Рекомендуемый срок проведения мероприятия
1	2	3	4	5	6	7	8	9	10	11	12
Могочинское	-	515	12	200,0	12(1)	9.4	ВСП	9.4	Л Б	83 57	10.08.2027

Ведомость временной пробной площади и абрис участка прилагаются (приложение 2 и 3 к Акту).

РЕКОМЕНДАЦИИ по проведению мероприятий, не относящихся к мероприятиям по предупреждению распространения вредных организмов. Меры лесовосстановления.

Дата проведения ЛПО 11.08.2025 г.

Дата составления документа 30.08.2025 г.

Исполнитель работ по проведению лесопатологического обследования:

Фамилия, имя и отчество (при наличии) Саклетина Екатерина Ташбулатовна

Организация Могочинский участок КГСАУ «Забайкаллесхоз»

Должность начальник Могочинского участка

Подпись  Телефон 89145294261

ВРЕМЕННАЯ ПРОБНАЯ ПЛОЩАДЬ N

1.1. Субъект Российской Федерации Забайкальский край Лесничество Могочинское
Участковое лесничество Могочинское Урочище (дача) -

Квартал 515 Выдел 12 Площадь выдела 200,0 га

Лесопатологический выдел 12(1) Площадь лесопатологического выдела 9,4 га

1.2. Метод перече́та:

сплошной, ленты пере́чета, круговые площадки постоянного радиуса,
реласкопические площадки (нужное подчеркнуть).

Количество лент/площадок 1 шт.

Размеры площадок (длина x ширина/радиус) 380*20м.

Размер временной пробной площади: 0,76 га

1.3. Фактическая таксационная характеристика насаждения:

Состав 9Л1Б*/ Погибшее насаждение 9Л1Б*/возраст 100/60*; тип леса ОС ; полнота 0,1/0*;
бонитет 5А; запас на га 3/24 м³ возобновление: отсутствует

1.4. Номер очага вредных организмов

Тип очага вредных организмов: эпизодический, хронический (нужное подчеркнуть).

Фаза развития очага вредных организмов: начальная, нарастания численности, собственно
вспышка, кризис (нужное подчеркнуть).

1.5. Причина ослабления, повреждения насаждения и время: устойчивый низовой пожар 1-3
летней давности высокой интенсивности (865), воздействие сильных ветров прошлых лет,
повлекшие наклон более 10%, изгиб или вывал (821).

Состояние насаждения: насаждение с нарушенной устойчивостью.

Средневзвешенная категория состояния насаждения: К ср. нас. = 4,33 (усыхающее лесное
насаждение).

1.6. Назначенные мероприятия: СПЛОШНАЯ санитарная рубка.

Исполнитель работ по проведению лесопатологического обследования:

Фамилия, имя и отчество (при наличии) Саклетина Екатерина Ташбулатовна

Подпись  Дата составления документа 30.08.2025 г.

ВЕДОМОСТЬ ПЕРЕЧЕТА ДЕРЕВЬЕВ

(для сплошного, ленточного и перечета на круговых площадках постоянного радиуса)

Порода: лиственница средневзвешенная категория состояния 4,42

Степен и толщин ы, см	Количество деревьев по категориям состояния, шт.																Всего	
	1		2		3		4		5		5 (а, б, в)			5 (г, д, е)				
	Н	З	Н	З	Н	З	Н	З	Н	З	Н	З	О	Н	З	О		
																	шт./м³	в том числе подлежи т рубке, %
1	2	3	4	5	6	7	8	9	10	11	12	13	14	15	16	17	18	19
8																		
12																		
16	1/0,15		1/0,15								4/0,6						6/0,9	67
20			1/0,27								6/1,62						7/1,89	86
24	1/0,42		2/0,84								5/2,1						8/3,36	63
28			1/0,59								6/3,54						7/4,13	86
32	1/0,8										4/3,2						5/4	80
36											2/2,08						2/2,08	100
40											2/2,6						2/2,6	100
Итого, шт.	3		5								29						37	
Итого, м³	1,37		1,85								15,74						18,96	
Итого, % от запаса по насажден ию	7		10								83							83

Причины назначения в рубку деревьев категорий состояния:

- 1 _____
- 2 _____
- 3 _____
- 4 _____

ВЕДОМОСТЬ ПЕРЕЧЕТА ДЕРЕВЬЕВ

(для сплошного, ленточного и перечета на круговых площадках постоянного радиуса)

Порода: берёза средневзвешенная категория состояния 3,55

Ступен и толщин ы, см	Количество деревьев по категориям состояния, шт.																Всего	
	1		2		3		4		5		5 (а, б, в)			5 (г, д, е)				
	Н	З	Н	З	Н	З	Н	З	Н	З	Н	З	О	Н	З	О		
																	шт./м³	в том числе подлежи т рубке, %
1	2	3	4	5	6	7	8	9	10	11	12	13	14	15	16	17	18	19
8	1/0,02		2/0,04								5/0,1						8/0,16	63
12	1/0,071		1/0,071								4/0,284						6/0,426	67
16	1/0,14		2/0,28								3/0,42						6/0,84	50
20																		
24																		
28																		
32																		
36																		
40																		
Итого, шт.	3		5								12						20	
Итого, м³	0,231		0,391								0,804						1,426	
Итого, % от запаса по насажден ию	16		27								57							57

Причины назначения в рубку деревьев категорий состояния:

- 1 _____
- 2 _____
- 3 _____
- 4 _____

По насаждению: **9Л1Б** средневзвешенная категория состояния **4,33**

Ступени толщины , см	Количество деревьев по категориям состояния, шт.																Всего	
	1		2		3		4		5		5 (а, б, в)			5 (г, д, е)				
	Н	З	Н	З	Н	З	Н	З	Н	З	Н	З	О	Н	З	О		
																	шт./м³	в том числе подлежит рубке, %
1	2	3	4	5	6	7	8	9	10	11	12	13	14	15	16	17	18	19
8	1/0,020		2/0,040								5/0,100						8/0,16	63
12	1/0,071		1/0,071								4/0,284						6/0,426	67
16	2/0,290		3/0,430								7/1,020						12/1,74	59
20			1/0,270								6/1,620						7/1,89	86
24	1/0,420		2/0,840								5/2,100						8/3,36	63
28			1/0,590								6/3,50						7/4,13	86
32	1/0,800										4/3,200						5/4	80
36											2/2,080						2/2,08	100
40											2/2,600						2/2,6	100
Итого, шт.	6		10								41						57	
Итого, м³	1,601		2,241								16,544						20,386	
Итого, % от запаса по насаждению	8		11								81							81

Условные обозначения:

Н - не заселено (не поражено, не повреждено),

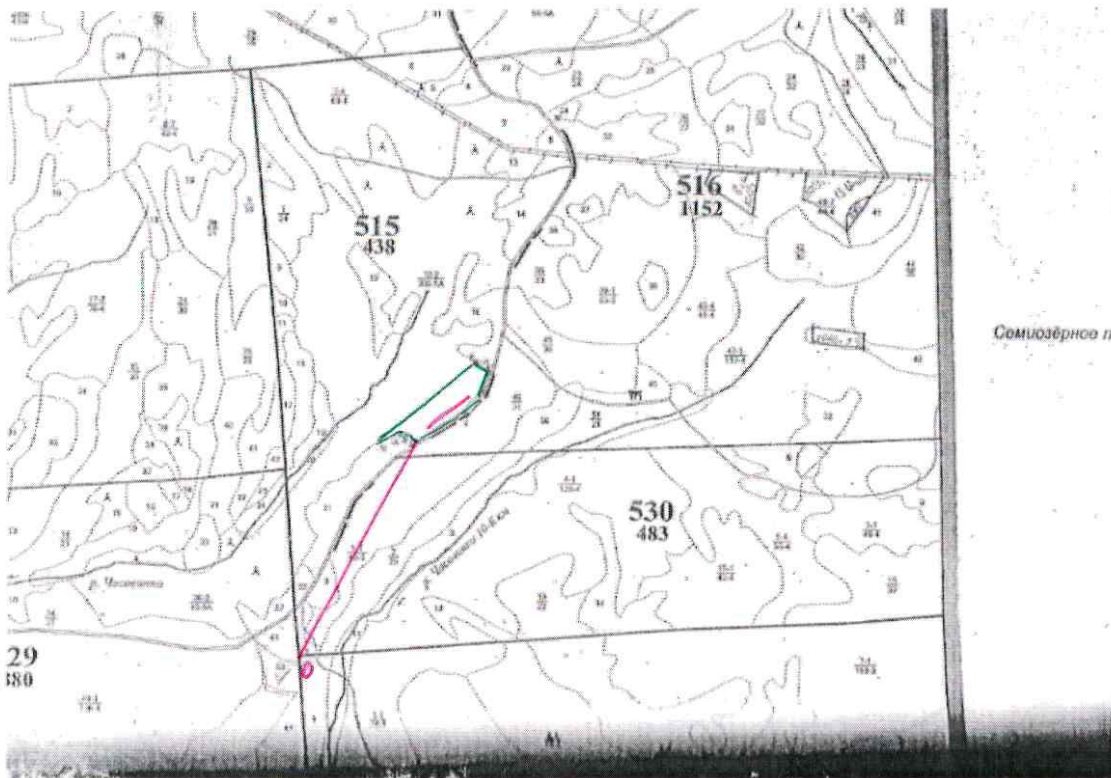
З - заселено стволовыми вредителями (поражено болезнями, повреждено огнем),

О - отработано вредителями.

Абрис участка Могочинского участкового лесничества
кв.515 в.12



Масштаб 1: 250000

N
^



|
S

Условные обозначения:

-  - площадь лесопатологического выдела
 - лента перечета Т.0 - кварталный столб

N квартала	N выдела	N лесопатологического выдела	Размеры ленты (круговой площадки) перечета					Координаты начала, конца и поворотных точек лент перечета/центров круговых площадок перечета	
			N ленты (площа	длина, м	ширина, м	радиус, м	площадь, га		
515	12	12(1)	1	380	20	-	0,76	53.62680	120.09388
								53.62680	120.09368
								53.62652	120.09305
								53.62648	120.09259

Пространственное размещение лесопатологических выделов
 (включается в Акт при выделении лесопатологических выделов, для указания пространственного расположения поврежденных и погибших насаждений)

Номера точек	Координаты		Длина, м
Привязка т.0-1	53. 37524	120. 05.433	1600
1-2	53.62534	120.09065	92
2-3	53.62583	120.08953	654
3-4	53.62978	120.09686	108
4-5	53.62930	120.09828	161
5-6	53.62800	120.09718	185
6-1	53.62684	120.09518	343

Исполнитель работ по проведению лесопатологического обследования:
 Фамилия, имя
 и отчество (при наличии) Саклетина Екатерина Ташбулатовна

Подпись  Дата составления документа 30.08.2025г.

Фототаблица № 1

Дата: 11.08.2025г

Время: 13:49:10

Широта: 53.62680

Долгота: 120.09388

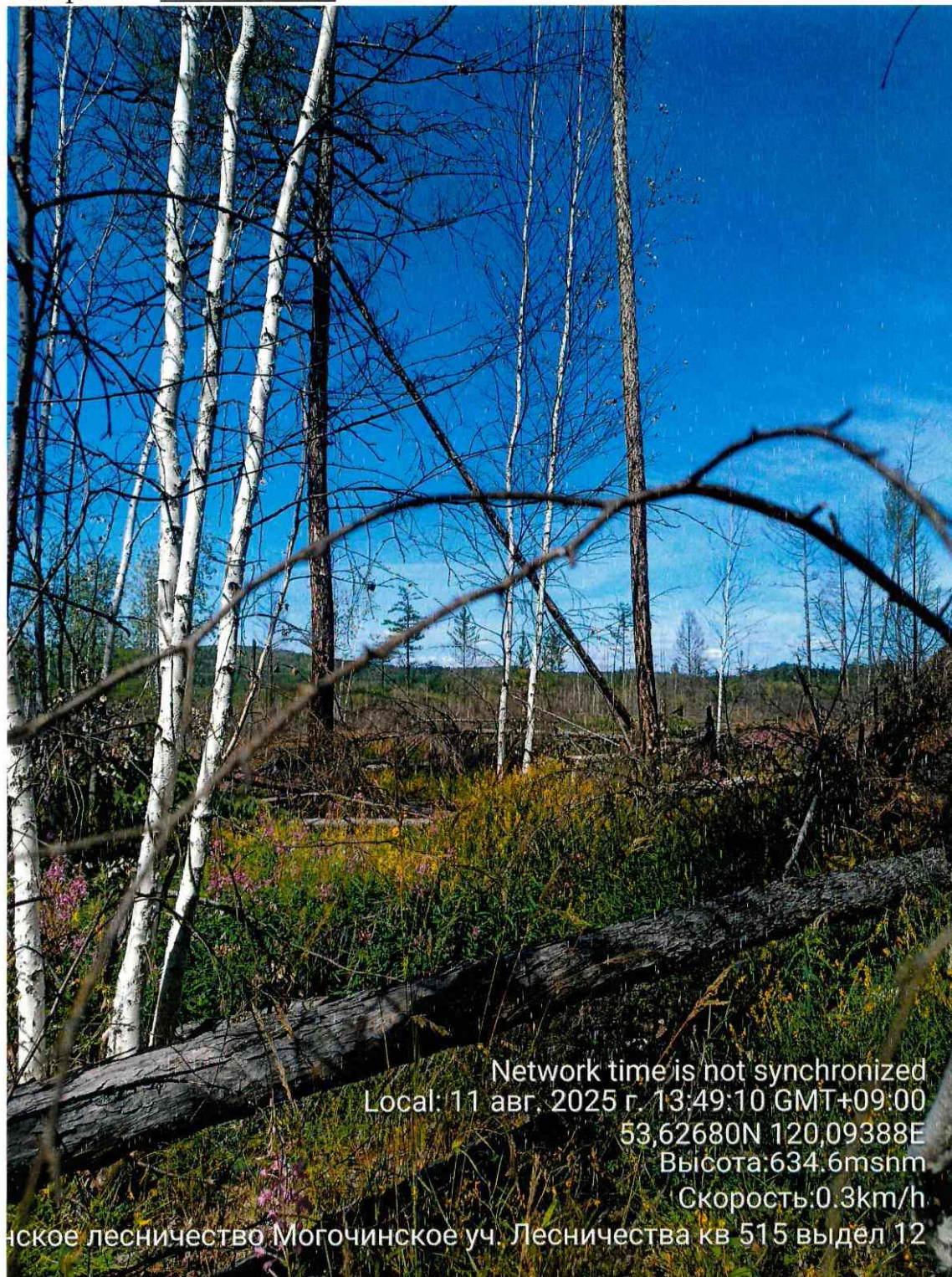
Место проведения: Забайкальский край, лесничество Могочинское:

Уч. Лесничество Могочинское

Квартал 515 выдел 12

Исполнитель: Саклетина Е.Т. Подпись 

Телефон 8 914 529 42 61



Network time is not synchronized
Local: 11 авг. 2025 г. 13:49:10 GMT+09:00
53,62680N 120,09388E
Высота: 634.6 mshn
Скорость: 0.3 km/h

Могочинское лесничество Могочинское уч. Лесничества кв 515 выдел 12

Фототаблица № 2

Дата: 11.08.2025г

Время: 13:50:58

Широта: 53.62680

Долгота: 120.09368

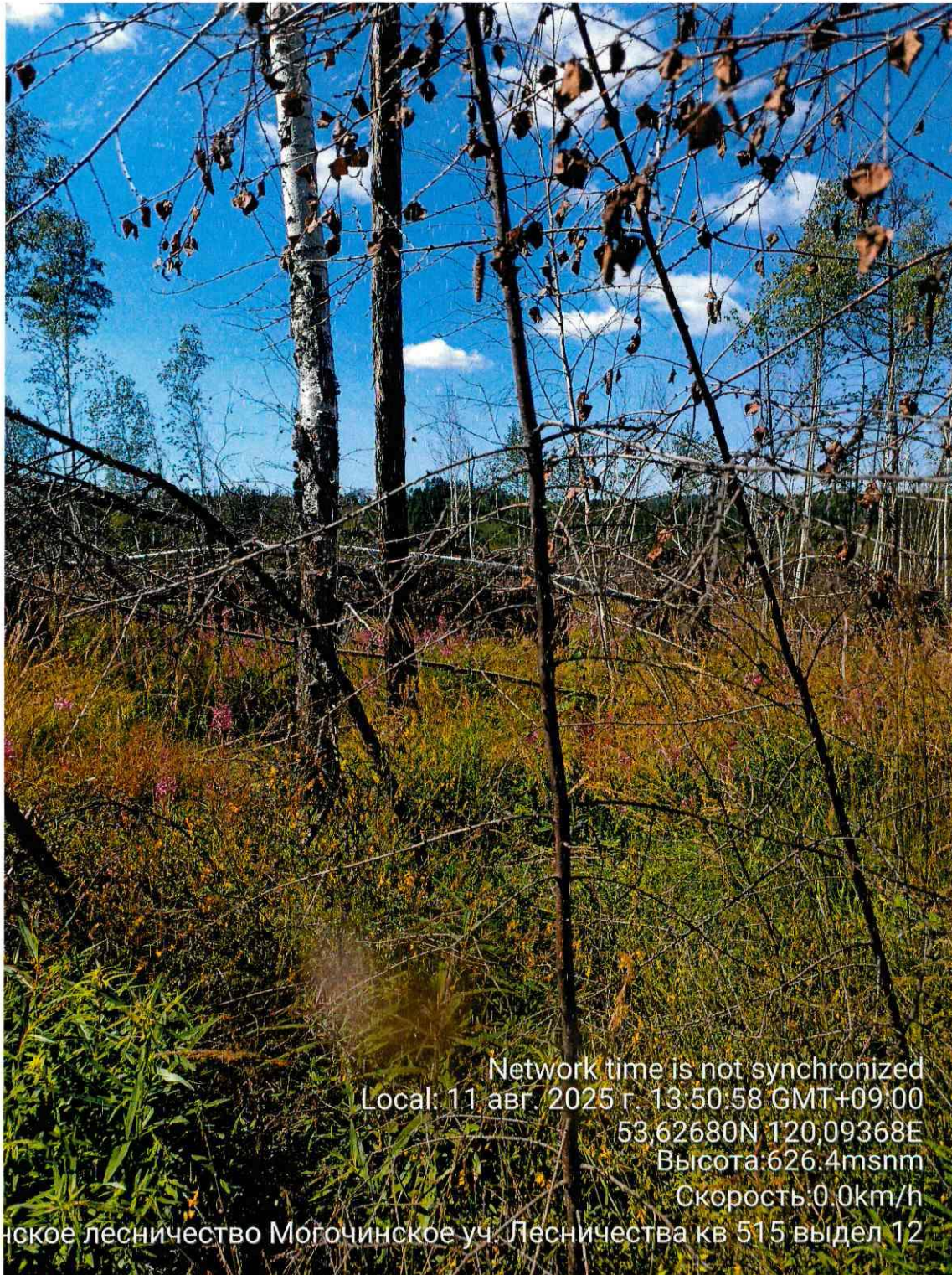
Место проведения: Забайкальский край, лесничество Могочинское:

Уч. Лесничество Могочинское

Квартал 515 выдел 12

Исполнитель: Саклетина Е.Т. Подпись 

Телефон 8 914 529 42 61



Network time is not synchronized
Local: 11 авг. 2025 г. 13:50:58 GMT+09:00
53.62680N 120.09368E
Высота: 626.4msnm
Скорость: 0.0km/h

Могочинское лесничество Могочинское уч. Лесничества кв 515 выдел 12

Фототаблица № 3

Дата: 11.08.2025г

Время: 13:57:09

Широта: 53.62652

Долгота: 120.09305

Место проведения: Забайкальский край, лесничество Могочинское:

Уч. Лесничество Могочинское

Квартал 515 выдел 12

Исполнитель: Саклетина Е.Т. Подпись _____

Телефон 8 914 529 42 61



Network time is not synchronized
Local: 11 авг. 2025 г. 13:57:09 GMT+09:00
53,62652N 120,09305E
Высота: 620.3msnm
Скорость: 0.4km/h

Могочинское лесничество Могочинское уч. Лесничества кв 515 выдел 12

Фототаблица № 4

Дата: 11.08.2025г

Время: 13:57:59


Широта: 53.62648

Долгота: 120.09259

Место проведения: Забайкальский край, лесничество Могочинское:

Уч. Лесничество Могочинское

Квартал 515 выдел 12

Исполнитель: Саклетина Е.Т. Подпись 

Телефон 8 914 529 42 61



Network time is not synchronized
Local: 11 авг. 2025 г. 13:57:59 GMT+09:00
53,62648N 120,09259E
Высота: 623.0msnm
Скорость: 0.3km/h

Могочинское лесничество Могочинское уч. Лесничества кв 515 выдел 12

АКТ
натурного обследования

г. Могоча 11 августа 2025г

Комиссия в составе:

начальник Могочинского участка КГСАУ «Забайкаллесхоз» Е.Т. Саклетина., участковый лесничий Могочинского участкового лесничества Елина А.С., провели натурное обследование в Могочинском лесничестве Могочинском участковом лесничестве квартал 515 выдел 12.

Характеристика по материалам лесоустройства 2006 года:

Целевое назначение лесов – эксплуатируемые леса

Категория защитности:

ОЗУ:-кустарники

Площадь – 200,0 га, состав –10ЕРН

Возраст- 10 лет, высота –1 м, диаметр – 2 см,

бонитет – 5а, тип леса – ОС, полнота – 0,6, запас – 5 м³/га.

Данные замеров натурного обследования:

При натурном обследовании выдела в Могочинском лесничестве Могочинском участковом лесничестве кв.515 выд.12 с закладкой пробных площадей, измерениями высот, диаметров и определения возраста на модельных деревьях, на площади 0,76 га выявлено насаждение со следующей таксационной характеристикой.

Состав - 9Л1Б/ погибшее насаждение 9Л1Б

Средний возраст –100 Полнота – 0,3 Остаточная полнота –0,1

Средняя высота –18 Средний диаметр –20 Запас 3/24 м³/га

Бонитет 5А Тип леса ОС

Для обработки материалов обследования использовались: лесоустроительная инструкция № 510 от 05.08.2022г.

Начальник Могочинского участка _____ Е.Т. Саклетина
КГСАУ «Забайкаллесхоз»

Участковый лесничий
Могочинского участкового лесничества _____ А.С Елина

①
 ②
 ③
 ④
 ⑤
 ⑥
 ⑦
 ⑧
 ⑨
 ⑩
 ⑪
 ⑫
 ⑬
 ⑭
 ⑮
 ⑯
 ⑰
 ⑱
 ⑲
 ⑳
 ㉑
 ㉒
 ㉓
 ㉔
 ㉕
 ㉖
 ㉗
 ㉘
 ㉙
 ㉚
 ㉛
 ㉜
 ㉝
 ㉞
 ㉟
 ㊱
 ㊲
 ㊳
 ㊴
 ㊵
 ㊶
 ㊷
 ㊸
 ㊹
 ㊺
 ㊻
 ㊼
 ㊽
 ㊾
 ㊿

МОСКОВСКОЕ

ಪುಟಗಳು: 515

МОГОНИНСКИЙ ЛЕСНИЧЕСТВО: ЛЕСОУСТРОЙСТВО И ЗАЩИТА ЛЕСОВ

[illegible]